

JIMTOF 2024

第32回日本国際工作機械見本市

2024年11月5日(火)~11月10日(日)

東京ビッグサイト(東京国際展示場)

【主催】一般社団法人日本工作機械工業会/東京ビッグサイト

特別特集

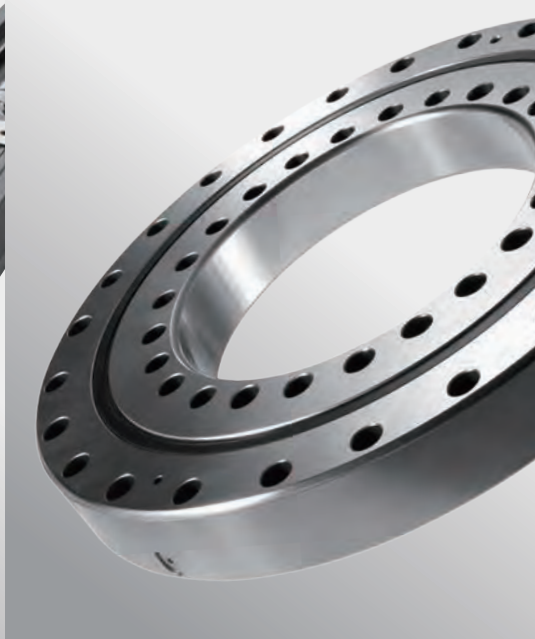
会場MAP付

月刊

BtoB製品情報誌

新製品情報

THK
The Mark of Linear Motion



THK株式会社 マーケティング PR 統括部 TEL 03-5730-3845 www.thk.com

メジャーリーグベースボールの商標及び著作権は、メジャーリーグベースボールの許可に基づいて使用しています。詳しくは MLB.com を参照ください。

Official Partner of
Major League Baseball



THK オンラインサービスはこちら



資料請求番号 12410-02301

E7108 ユニバルス株式会社
製造業に重筋作業の無い未来を
 人の手感覚で動かせる助力装置「電動バランス」
 10~2000kgのワークを軽い力で移動できる助力装置。荷重センサとサーボモーターで力と位置を常に検知するため、スムーズで精密な位置合わせと安全な両手作業を実現。簡単に使える新時代の作業支援ツールです。




E3031 フジ産業株式会社
高トルク仕様の長尺加工機を展示
 角・丸パイプやH鋼、アングル鋼などの鋼材加工に最適
 「FB-5000-20ATC-S」は穴開け、タップに加え切削加工の長穴加工も可能。鋼材以外にもアルミ、SUS、樹脂等に対応。オーダーメイドでストローク等の仕様変更可能。刃物メーカーNACHIと高速加工を実演予定。



W3102 加茂精工株式会社
重量物搬送に応える駆動要素品!
 近年の大型・高精度・高速化に適した製品を展示します
 重量物搬送でありながらも走行速度や位置決め精度が要求される大型ロボット走行軸、大型ストッカー搬送やクリーン度が要求される環境での搬送などの用途における課題解決に貢献する製品を提案します。



S3098 株式会社キトー
搬送作業の省力化を実現しませんか?
 現場の腰痛をキトー電動チェーンバランスが救います!
 工作機械へのワークの出入りや、パレットから台車への荷物の移動などでお困りではありませんか?現場の作業環境の改善、効率化などに役立つ製品をそろえておりますので、是非ご相談ください。



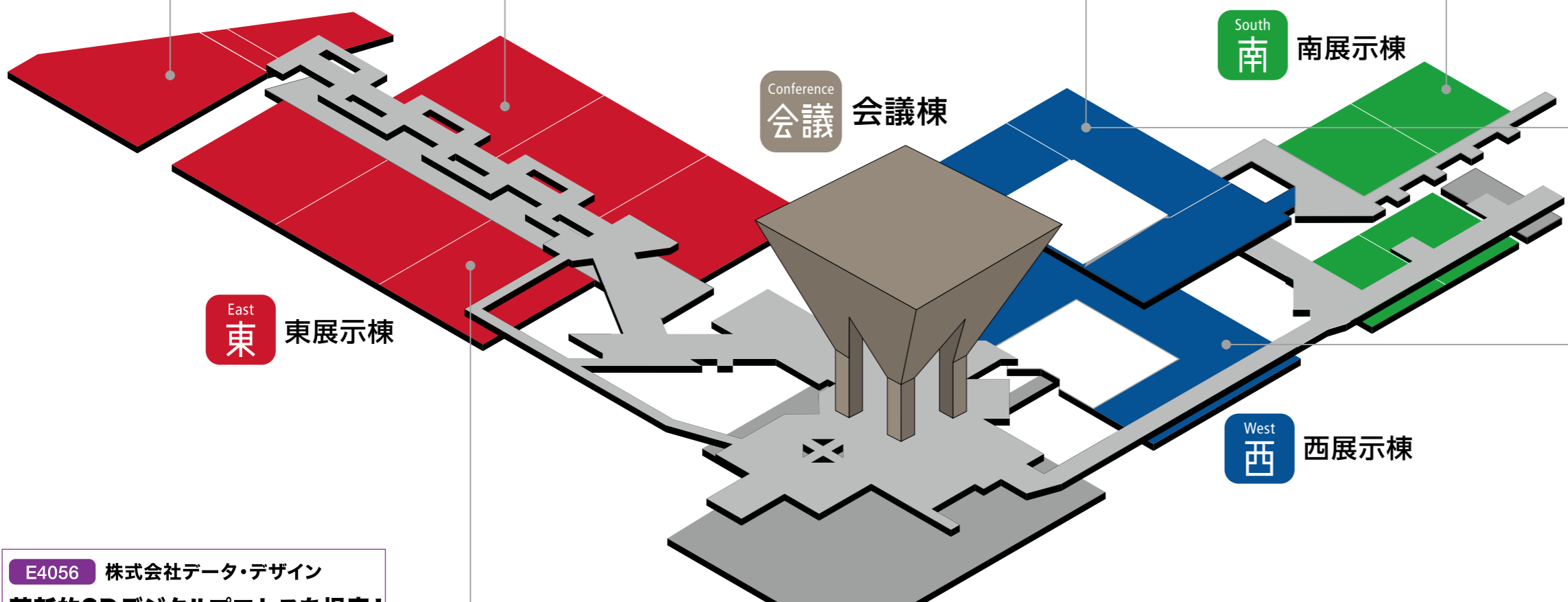
W4069 日東工器株式会社
培ってきた省力・省人化技術
 自動化ニーズに対応すべくエンドエフェクタを拡充
 近年多くの工場でロボットをはじめとする自動化対応機器が多数導入・活用されています。日東工器は省力・省人化技術を活かしたエンドエフェクタで自動化ニーズに応え、作業現場の改善・効率化に貢献して参ります。



W2017 THK株式会社
「最先端の自動化」の実現に貢献
 現場での使用を想定した実機デモも多数実施
 工作機械の大型化、高精度化、自動化に対応する直動製品をはじめ、各種ロボットやIoTサービス「OMNledge」をご紹介します。THKがビジョンに掲げる「ものづくりサービス業」をぜひご体感ください。



W2011 株式会社北川鉄工所
課題解決ワークホールディング!
 製造工程の課題に対応したシステムやチャックを展示
 新たな加工域を提供するNC円テーブル、省人・自動化システム、低歪みチャックなどを展示。生産性向上、省人化、精度向上など製造現場のお悩みを解決!皆様のご来場を心よりお待ちしております。

E4056 株式会社データ・デザイン
革新的3Dデジタルプロセスを提案!
 最新3Dスキャナ、3Dプリンタ、CAM/解析ツールなどを展示
 先進の3D技術を組み合わせた目的別のプロセス・エンジニアリングを多数展示!3Dスキャニングからリバースモデリング、切削加工と積層造形を融合したハイブリッドのものづくりソリューションをご紹介します。



小間割詳細はスマホでチェック!

 当企画の特別冊子は展示会場入口で配布!

第32回日本国際工作機械見本市
JIMTOF 2024
注目の出展企業



JIMTOF2024 特集

最先端の技術・製品が世界中から集結するものづくりの総合見本市

工作機械の世界的な見本市であり、本邦最大規模の展示会「JIMTOF2024（第32回 日本国際工作機械見本市）」（主催：日本工作機械工業会／東京ビッグサイト）が、2024年11月5日（火）～11月10日（日）の6日間、東京ビッグサイトで開催される。

同展は、工作機械とその関連機器について、内外商取引の促進や国際間の技術の交流をはかり、産業の発展と貿易の振興に寄与することを目的としている。

■今回のキャッチコピーは「技術のタスキで未来へつなぐ」

2年に一度のペースで開催されてきたJIMTOF（2020年は新型コロナウイルスの影響でオンライン開催）は、前回で60周年を迎えた。これまで同展は景況に左右されることなく、継続的に10万人以上の来場者を迎えており、高く安定した集客力には定評がある。実際、多くの出展者が同展に合わせて新製品の開発を行うなど、最先端技術がいち早く発表される場として、世界

各国・地域の業界関係者から高い評価を受けている。

前回のJIMTOF2022では14万人を超える来場者を数え、そのうち国内からの来場者の7割以上を製造業関



同展は毎回10万人以上を動員し、大きな賑わいを見せている

直動／回転部品の予兆検知や工具の監視が可能

AIソリューション

THK（東京都港区）

「OMNI edge」は、部品の予兆や欠損などを検知するAIソリューション。センサを後付けするだけで面倒な設定は不要。設置した日からデータを取得できます。直動／回転部品の予兆検知と工具監視の3タイプを用意。



資料請求番号 12410-02601

カスタマイズ製品を低価格で用意

門型マシニングセンタ

フジ産業（静岡市駿河区）

「FZシリーズ」はアルミ材、鉄などの鋼材や樹脂など幅広い素材加工に対応可能な門型マシニングセンタ。ユーザーの要望に沿ったものをカスタマイズで提供し、不要機能を削ぐことで低価格を実現。納入後のサポート体制も充実。



資料請求番号 12410-02602

使用荷重10t～100tをラインナップ

大容量繊維スリング

キトー（東京都新宿区）

「キトーラウンドスリング Air ∞ Real RG 形」は軽くて細く、持ち運びやすい大容量繊維スリング。10tタイプは従来品に比べ約半分の太さで質量は約1/3に軽減。軽量で持ち運びやすく、作業効率の向上に貢献。



資料請求番号 12410-02603

軽量コンパクト設計

自動ジョー交換システム

北川鉄工所（広島県府中市）

「BR_AJC」は標準BRチャック／標準ジョーをそのまま使用できる自動ジョー交換システム。現状設備を流用し段階的な導入が可能のため導入コストを分散できる。交換後の把握精度／再現精度は0.01mm T.I.R.以下。



資料請求番号 12410-02604

係者が占めている。また同展には、高品質・高性能の製品・サービスを求めて、世界中からバイヤーが集まってくる。前回は世界50カ国・地域から5,000人弱の来場があり、業種別では実に3割近くが商社・代理店の来場者だ。

■工作機械のみならず周辺装置や部品技術にも注目

JIMTOF2024は、東京ビッグサイトの全館を使用して行われる巨大な展示会だ。前回から東展示棟と西展示棟に加え南展示棟にも展示エリアを広げており、今回も同様の規模で行われる。出展規模は、1,019社・5,726小間と、過去最大規模の出展小間数となり、展示面積は118,540m²に及んでいる。

各社の展示ブースに並ぶ出展物は、工作機械、鍛圧機械、工作機器、機械工具（切削工具・耐摩耗工具）、ダイヤモンド・CBN工具、研削砥石、歯車・歯車装置、油圧・空気圧・水圧機器、精密測定機器、光学測定機器、試験機器、制御装置および関連ソフトウェア（CAD、CAM等）、その他工作機械に関連する環境対応機器装置・機器・資材・製品・技術および情報など、多岐にわたる。同展示会のメインとなる工作機械はもちろん、それらを支える各種周辺装置やツール、部品技術などもあわせて目にするのできるまたとない機会だ。

また、前回に引き続き特別併催展として、「Additive Manufacturing (MA) Area in JIMTOF2024」が開催



製品を前にしたブースでの説明は、各所で人気を集める

される。市場規模が年々拡大し、成長産業と言われているAM/3Dプリンティング関連製品・技術が一堂に集結し、その動向を把握できる貴重な場となるだろう。エリア内では出展者による展示に加えて講演会やセミナーも行われ、AMに関連する最新の製品や最先端の技術やソリューションを効率的にチェックすることが可能だ。

JIMTOFには製品購入権限のある役員・購買責任者や、実際に製品を取り扱い、購入に関与するユーザーも多数来場する。来場者のみならず、出展する側にとっても直接、製品・技術をアピールし、商談に結び付ける大きなチャンスとなるだろう。

コンプレッサによるエアの供給が不要

電動吸着ハンド

日東工器（東京都大田区）

「EVE-500」は内蔵した真空ポンプで発生させた負圧により吸着・搬送を行う電動吸着ハンド。従来のコンプレッサを使用した方式に比べ、消費電力を8割削減可能。真空保持機能でポンプが自動停止する省エネ設計。



資料請求番号 12410-02701

高強度部品をオンデマンド供給

治具向け樹脂／金属対応3Dプリンタ

データ・デザイン（名古屋市中区）

「Markforged FX10」は、樹脂／金属に対応した治具製造用の人が介在しないオンライン自動生産機。従来モデルと比較して最大2倍の造形速度を可能とし、リードタイムの削減と大幅なコストカットを実現できる。



資料請求番号 12410-02702

高トルク・高精度位置決めに対応

ピニオン付き精密差動減速機

加茂精工（愛知県豊田市）

「NSP」はノンバックラッシュラックアンドピニオン「TCG」との併用に最適化された高トルク・高精度の精密減速機。専用ピニオンと減速機が一体となっているため製品選定や装置への組み込みを簡略化可能。推奨モータ容量は750W～7kW。



資料請求番号 12410-02703

コンパクト、長寿命、効果的

自律走行型 床洗浄ロボット

ケルヒージャパン（横浜市港北区）

「KIRA B 50」は工場など広い面積での清掃に適した自律走行型床洗浄ロボット。各種ブラシでの清掃仕上げの高さに加え、作業時間、速度調整、洗剤使用量調整が可能。レーザースキャナー等を活用し周囲の安全性を確保。



資料請求番号 12410-02704

クラーント仕様にも対応可能

NC長尺加工機

フジ産業（静岡県駿河区）

「FB-5000-20ATC-S」は高トルク・高剛性タイプのNC長尺加工機。角パイプ、H鋼、チャンネル鋼等の鋼材加工に最適で高剛性仕様により最大でドリル45φ、タップM24まで対応（追加オプション）。対話メニュー標準搭載で操作が簡単。



資料請求番号 12410-03001

コンパクトな本体で操作がスムーズ

電気チェーンブロック

キトー（東京都新宿区）

「キトー電気チェーンブロック 2.8tシングルチェーン」は2.8t容量帯のコンパクトなシングルチェーンの電気チェーンブロック。8m/minの高速巻き上げを実現。2速インバータによりスムーズな操作と効率的な作業が可能。



資料請求番号 12410-03003

デリケートな物体の取り扱いも安心

フレキシブルロボットハンド

IZUSHI（京都市左京区）

「FORMHAND」は多様な形状の対象物に自動的に適応し、確実に掴むことが可能。低い圧力差で広い表面をグリップするため物体を優しく取り扱える。システムへの統合も迅速にでき導入から運用までの時間を大幅に短縮可能。



資料請求番号 12410-03002

高荷重・高トルクかつ高精度位置決め対応

ノンバックラッシュラックアンドピニオン

加茂精工（愛知県豊田市）

「CPC/CRC」は、従来品のニードルベアリング構造や歯面強度を見直し負荷能力を同サイズ比約1.5~2.6倍に向上させたラックアンドピニオン。近年の高精度位置決めが要求される搬送用途での重量増や大型化に対応可能。



資料請求番号 12410-03004

最大ワークφ600×H320mmまで対応可能

大型NC円テーブル

北川鉄工所（広島県府中市）

「RKT600」は30番MCへ搭載可能なコンパクト設計で大型アルミワークの工程を集約できる大型NC円テーブル。ノンバックラッシュ、省メンテナンス、高速割出のローラギヤカム機構により長期間安定した精度を維持し、高速回転を実現。



資料請求番号 12410-03101

狭い箇所や小ピッチでの取付けが容易

フローモニター

日東工器（東京都大田区）

「フローモニター FMC-25」は低流量仕様の小口径フローモニター。管内の通水をひと目で確認できるため、成形不良などの不具合防止に寄与できる。独自の交換可能なモニターレンズを採用し、配管に取付けたまま交換が可能。



資料請求番号 12410-03103

ISO規格準拠寸法

LMガイド

THK（東京都港区）

「超低ウェービングボールリテーナ入りLMガイド」は、ナノメートル単位の超低ウェーピングを実現。ボールリテーナ効果でボール同士の相互摩擦がなく、滑らかな動作が可能。4方向等荷重によりあらゆる姿勢で水平と同様に使用できる。



資料請求番号 12410-03102

加工の消費電力最小化を解析で支援

切削力解析／最適化ソフトウェア

データ・デザイン（名古屋市中区）

「Toolzyer」は、運動学的シミュレーションと刃先力解析を複合させ、切削条件最適化にも対応した切削力解析ソフトウェア。切削状況のデジタルツイン環境を高速に再現し、最適な工具設計や切削条件算出を支援する。



資料請求番号 12410-03104

精度は
チャックが
決める。BR
SERIES標準BRチャックが
クイックジョーチェンジチャックに!

BR-AJC

Tnut-Plus によりジョー脱着後のジョーの再成形が不要!

時間削減 ⌚

コスト削減 ¥

kitagawa

出展場所 ▶ 西2ホール
小間番号 ▶ W2011

JIMTOF2024 2024.11.5-10 東京ビッグサイト(Tokyo Big Sight)

株式会社 北川鉄工所 キタガワ グローバル ハンド カンパニー

〒726-8610 広島県府中市元町77-1 Tel.(0847)40-0561 Fax.(0847)45-8911

資料請求番号 12410-03005

NITTO KOHKI

カーボンニュートラルへの選択

節電 省エネ 脱炭素 カーボンニュートラル

負圧源に真空ポンプの搭載

ロボット用エンドエフェクタ

電動吸着ハンド

eVEE イーヴィー
Electric vacuum end effector「コンプレッサ」の
吐出圧力・流量を抑制することで
吸着搬送の電力削減へコンプレッサ
+
エジェクタコンプレッサ
エア不要活用事例
吸着搬送仕様 型式 EVE-500 PAT.P
D.PAT

最高真空圧	kPa (mmHg)	-66.6(-500)
吐出空気量	L/min	7.5
定格電圧		DC24V
消費電力		14.4W
消費電力量		0.014kWh
サイズ	mm	W104×D96×H80
本体質量*	kg	0.92

電力削減率
最大
77%*1 同能力のエジェクタとの比較
*2 エジェクタ1台当たりの使用空気量 (13L/min)

*2 突起部分除く

特長

- ・真空ポンプ内蔵でコンプレッサエア不要
- ・吸着搬送の省エネ化を実現
- ・入出力信号方式PNP/NPN 選択

省エネ

圧力センサにより
ポンプが自動停止

どこでも使用可能

コンプレッサエア不要

真空保持機能

ポンプ自動停止時
バルブにより真空保持

簡単接続

ホース取り回しが不要

静音

エア吐き出しなし

クリーン

外部エア流入なし

技術で、人を想う。

日東工器株式会社

本社・研究所 東京都大田区池上2-9-4 Tel:03-3755-1111 (大代表)
 西日本支社 〒537-0001 大阪府大阪市東淀川区深江2-10-10 Tel:06-6973-5501 (代表)
 中日本支社 〒465-0092 愛知県名古屋市中区社台3-173-2 Tel:052-726-9041 (代表)
 支店 札幌/仙台/新潟/松本/北関東/東京第一/東京第二/静岡/浜松/三河/名古屋/
 北陸/京都/大阪第一/大阪第二/高松/岡山/広島/福岡
 海外拠点 アメリカ/ドイツ/イギリス/タイ/インド/シンガポール/インドネシア/オーストラリア/中国

●お客様相談窓口(土・日・祝日を除く)
 受付時間/AM8:30~PM5:15
 フリーコール 0120-210-216
 ホームページ
 www.nitto-kohki.co.jp

資料請求番号 12410-03105

企業フォーカス

～キトーの製品 & 技術～

ユーザーの課題解決に邁進する業界のリーディングカンパニー

～アプリによるカスタマイズでさらに満足度の高い使用感を追求～

キトーは、チェーンブロックやロープホイストなどのホイスト機器を主力とするマテリアル・ハンドリング機器の総合メーカー。今回の「JIMTOF2024 (第32回日本国際工作機械見本市)」では主力製品である「電動チェーンバラサ」を展示する。



直感的な操作が可能な「電動チェーンバラサ」

同製品は、無重力のようなバランス感覚で荷物を両手でハンドリングできる搬送装置。直感的に操作ができ、高い応答性と超低速動作によって安全に正確な位置決めが可能だ。また、無線操作にも対応しており、大きい吊り荷の搬送や長い揚程が必要な環境でも安心して使用できる。年齢性別を問わず、誰でも素早く安定した作業が可能になる扱いやすい製品で、定格荷重30kg/60kg/75kg/150kg/250kgから選択できる。加えて同社では繊維スリング、チェーンスリング、リフティングポイントなどの吊り具のほか、段ボールや一斗缶、ガラス、タイヤ、プラスチックコンテナなどに対応する専用吊り具も取り揃えている。運びたいものに合わせた専用の吊り具も製作できるため、特殊形状の荷物でも安全で快適に運ぶことができる。

また、同製品を支える架台として、キトーでは足元がキャスタータイプのクレーンシステム「モバイルライトクレーン」を用意している。天井クレーンが設置できない場所でも最短1日あれば組み立てが可能のため、比較的簡単に導入でき、設置後の移動も可能だ。寸法の決まった既製品のほかに、ユーザーの使用環境に応じた特殊仕様の寸法にも対応できる。

誰もが簡単に使えて重量物を楽々と搬送できる。同社はそんな機器を提案することで、製造現場の作業効率アップに貢献する企業だ。

■アプリでより使いやすくカスタマイズ

今回、注目なのがバラサアプリ「KITO Connect」だ。手持ちのタブレットやスマートフォン (Android™ 端末は非対応) に無料のアプリケーションをダウンロード

することでバラサとBluetooth®で接続し、荷重表示や診断情報の照会をはじめ各種モードの切り替えや、速度・感度の調節からフックが動く範囲などの設定が可能になる。これによりバラサを、よりユーザーの使いやすいようにカスタマイズすることができるのだ。専用のPCを用意したり、ソフトの書き換えなどをしなくても、タブレットやスマートフォンひとつで細かく設定することができる同社独自の機能となる。



診断データの閲覧や使用状況のモニタリングが可能

使用状況をモニタリングすることもでき、特に荷重別昇降時間、起動回数、エラーログなどの診断データはメンテナンスにも役立てられる。故障や異常などの履歴確認も可能なおえ、異常が発生した場合にどういった対応が必要なのか、例えばリセットをかけるようになどという復旧方法の指示もアプリから得ることができる。アプリ上で復旧できない場合はサービス対応となってしまうが、対応スタッフもアプリで異常発生時の状態を確認することができるため、従来よりも迅速な解決が可能になる。

ユーザーの使い方に合わせて細かく対応するためには、これまではメーカー対応でプログラムを書き換えたり、操作に熟練した管理者などがPCから接続するといった手間のかかる対応をせざるを得なかったものが、ユーザー自身がタブレット等で手軽に行えるようになったことは大きいだろう。もちろん「KITO Connect」の操作は一般的なスマホアプリと同様で直感的に行えるため、誰でも簡単に扱える。しかも必要に応じてバージョンアップしていく予定なので、こちらもどんどん使い勝手が向上していくことが期待できる。

これまではすでに導入した製品に変更を加えるのは困難だと思われがちだったが、この「KITO Connect」の登場によって、動作変更などの細かい要望にもユーザー自身で対処できるようになり、ますます使いやすくなるという仕組みになっている。まさに自分好みのバラサに「育てていく」ことが可能なのである。この「電動チェーンバラサ」自体、もともと完成度が高い製品ではあるのだが、このアプリによってさらにその満足度を高めることができるだろう。

■展示品以外にも注目の技術や製品

今回の「JIMTOF2024」展示製品以外にも特筆すべき製品・技術はまだある。



(写真左)「電動バラサ複数台制御」の展示の様子
(写真右) シュマルツとのコラボレーションによる「吸着吊り具」

まずは「電動バラサ複数台制御」だ。1台で持ち上げるのが難しかった長尺物や大型のワークを、複数台のバラサを連動させて持ち上げることができる。これまで難しかった「複数台のバラサによるリンクした動作」を可能にし、バラサの悪い偏荷重ワークも安全に支えて搬送することができるのだ。

ほかにも、掴むことが難しいワークを吸着させて搬送できる吸着吊り具は、真空機器の専門メーカーであるシュマルツとのコラボレーションで実現した。バラサと吸着ユニットとの組み合わせはこれまでも要望が多かったため、そうした需要に応えた形になる。

■いよいよ500kgクラスのバラサが登場

ところでキトーでは現在、定格荷重500kgクラスのバラサを開発中だ。他社ではどうに販売中の500kgクラスのバラサをなぜ同社が出していなかったのか。そこにはホイストメーカーとして90年以上の歴史を持っている同社だからこそその、安全に対する思いや葛藤があった。500kgというラインを境にクレーンの法規上の扱いは変わってくるのだが、そればかりでなく、もし事故が起こった場合には、それ以下のクラスとは比較にならない甚大な被害をもたらす可能性が否めない。そのため、ユーザーに絶対的な安全を提供するにはどうすべきか、安全機構をこれまで以上に確実にするには何が必要か、同社は慎重に検討を重ねてきたのだ。

そしてようやく、もしもの時にも安全に止めることができる機械的な安全装置を付加した製品が開発され、滴を持って登場するタイミングが近づいているという。今後のキトーの動向に注目だ。

(P29の写真は2024年9月10～13日に東京ビッグサイトで開催された「第16回 国際物流総合展2024」の展示より)

KITO®

荷を直接持って
操作しながら
イメージ通りの
微細な動きを実感！



小容量の荷に合わせた
最適な専用つり具も
製作いたします！

キトー電動チェーンバラサ®と接続し、
荷重表示や診断情報の照会、速度・感度の調節が行えます。

お手持ちのタブレット端末に対応！

電動チェーンバラサ専用アプリ
KITO Connect

手軽にユーザーカスタマイズが可能！

デモ機ご依頼
受付中！

全国のお客様へ製品デモに伺います！
まずは実際に操作感をご体験ください！

デモ機
申し込み
お問い合わせ
フォーム



詳しい
情報は
こちら



無重力のようなバランス感覚で無段速操作を実現！

キトー電動チェーンバラサ®

資料請求番号 12410-02901

小間番号 西3ホール W3102

QRコード

TLS付 TCGランナー

給油装置に代わる新たな給油システム TCG潤滑供給システム「TLS」



ローラピニオンへの簡単取付で
初期給油も稼働中メンテナンスも一切不要
省力・完全メンテナンスフリーを実現

※一般環境用

TCGシリーズ

TLS取付イメージ

独創性で未来を拓く
ノンバックラッシの高精度機器メーカー

加茂精工株式会社
〒470-0124 愛知県豊田市制作町1166
TEL.0565-76-0029 https://www.kamo.co.jp

資料請求番号 12410-03202

鋼材加工に最適! 高トルク高剛性タイプ NC長尺加工機

FB-5000-20ATC-S

展示予定で是非お越しください!
JIMTOF 2024
小間番号 E3031

1日で覚えられる
簡単対話メニュー搭載
機械言語不使用



加工サンプル

角パイプ H型鋼材 角パイプ チャンネル鋼材

φ45ドリルでの穴あけ加工やM24タップでの加工が可能!
鋼材はもちろん、アルミサッシやSUS、樹脂等長尺材であれば幅広く対応可能
ボール盤、フライス盤の作業もこれ1台で完結!
オーダーメイドでストローク等はお客様のご要望お応えします!

加工動画はこちら

COMPUTER MACHINE

富士産業株式会社

本社工場 ●〒422-8004 静岡県駿河区吉田1-6-37 TEL.054(267)7900 FAX.054(267)7910
東京営業所 ●〒135-0051 東京都江東区東陽1-23-16-1F TEL.03(5690)4214 FAX.03(6458)7889
大阪営業所 ●〒664-0892 兵庫県伊丹市高台3-40-6 TEL.072(773)3715 FAX.072(773)3716
京都営業所 ●〒617-0828 京都府長岡京市馬場畑10-4 TEL.075(874)1035 FAX.075(874)1036

https://fuji-sangyou.com/

資料請求番号 12410-03204

建設機械・造船・建築分野に

ファイバーレーザー切断機

バイストロニックジャパン (東京都武蔵村山市)

「ByCut Star 3015」は最大出力30kWのファイバーレーザー切断機。高出力機としてフレームやカバー、シャトルテーブルなどの設計を一新し、高耐久性・連続加工への対応を実現。軟鋼、アルミニウム、ステンレス、真ちゅうなどの高速切断に好適。




資料請求番号 12410-03201

荷重表示機能を搭載した新バージョン

卓上型精密カシメ機

シージーケー (広島市東区)

「TOP-100D」は表示部を本体に内蔵したスリムな設計の卓上型精密カシメ機。クラッチレス・ブレーキレスのため低騒音、低振動で作業できる。別売りのソフトウェアで測定データの管理とCSV形式ファイルの出力が可能。



資料請求番号 12410-03203

3DX 2024

3D プロセス・エンジニアリングで高付加価値を創り出す

data>design

3D DIGITAL TRANSFORMATION

Value Generation

3D デジタル・プラットフォーム

Connected Process

3D プロセス・ワークフロー

3D Technology

3D スマート・コンポーネント

Innovation Building Blocks

JIMTOF2024 で出展する 3D スマート・コンポーネント | 東4ホール E4056

3D スキャン 3DX SCANNING

3D モデリング 3DX MODELING

3D マシニング 3DX MACHINING

3D ビジュアライズ 3DX VISUALIZE

3D プリンティング 3DX PRINTING

3D コネクト | 3DX CONNECT

データ・デザイン

検索

https://www.datadesign.co.jp

資料請求番号 12410-03205

両手で直接ワークを持って軽い力で動かせる

電動バランス「ムーンリフト」

ユニパルス (東京都中央区)

荷重センサとサーボモータにより重いワークを無重力感覚で扱える助力装置。床に接近すると減速する、手を放すと慣性無く止まる等、様々な動きのカスタマイズが可能。移載作業のほか、加工機へワークを位置決めしながらセットする

作業や研削盤の砥石交換作業に最適。荷重センサ内蔵でアシスト量を自動調整するため、重量が異なるワークでも設定を変えずに扱える。AC100V/200Vで駆動し、定格荷重40kg~2tonを用意。



資料請求番号 12410-03301

天井が低い、レールを付けられない等の現場にも

電動バランス+設置治具ユニット「ジブムーン」

ユニパルス (東京都中央区)

設置治具「ジブリフト」のアーム部ごと「ムーンリフト」がバランス制御することで、アーム部を直接手で持って軽い力で昇降が行える。アーム部を差し込むことで、例えば天井がある工作機械の奥まった場所にワークをセ

ットできる。バッテリー駆動で移動式のため複数の場所で活用できるのも強み。アーム部はフォーク形状や天板、円筒クランプ形状などを選択でき、様々なアプリケーションに対応可能。



資料請求番号 12410-03302

厚さ測定に特化したタイプも登場

静電容量方式非接触変位計「UMA-500シリーズ」

ユニパルス (東京都中央区)

「UMA-500-R」は超精密非接触変位計。導体の対象なら材質による感度は変わらず、表面粗さの影響も受けにくい。校正やゲイン調整が不要。高速応答、高分解能で工作機械の偏心アライメント測定やステージの位置決め制御、精密

寸法測定、設備の異常振動検知等に好適。「UMA-500-C」は樹脂シート、コンデンサや電池等の絶縁膜の厚さ測定に最適。センサを固定しない位置決めでも非接触でミクロンオーダーの測定が可能。



資料請求番号 12410-03303

マシンの外から安全にクランプ力をチェック

主軸クランプ力測定器「ユニクランプ」

ユニパルス (東京都中央区)

マシニングセンタの主軸のクランプ力(ドローバーの引き込み力)を測定するツール。アンクランプ時の力の変動まで測定でき、皿バネの劣化を加工精度が低下する前に発見できる。ワイヤレスで表示器にデータを伝送す

るため、ATCマガジンに装着し主軸にセットするだけでクランプ力がチェックできる。ツールホルダの把持力を測定できる「グリップマスタ」と合わせて使用することでより効果が高まる。



資料請求番号 12410-03304

薄肉のワークにも安定した加工ができる

チャック把持力測定器「ユニチャック」

ユニパルス (東京都中央区)

旋盤のチャックの把持力を測定するツール。ワイヤレスで表示器にデータを伝送するため、停止時はもちろん回転時の把持力測定も可能。チャックのへたり監視だけでなく、加工の条件出しにも有効。薄肉のワークは強

くつかむと変形してしまうが、弱くつかんだ場合は加工時に滑ってしまう。ユニチャックであれば加工時の回転数で把持力を測定し調整が行えるため、毎回同じ条件で加工が行える。



資料請求番号 12410-03305



技術のタスキで未来へつなぐ
JIMTOF 2024

第32回日本国際工作機械見本市
2024年11月5日(火) → 11月10日(日)

会場：東京ビッグサイト(東京国際展示場)

主催：一般社団法人日本工作機械工業会 /
株式会社東京ビッグサイト

www.jimtof.org



JIMTOF2024 特別併催展

Additive Manufacturing Area in JIMTOF2024